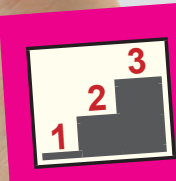
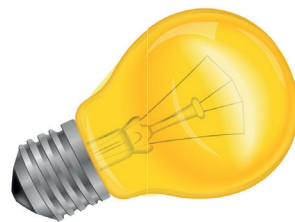


Stationenlernen Englisch **2**

LEARN ENGLISH



Band 2: food, at home,
at school

Mit Lösungen zur Selbstkontrolle



Lernen mit Erfolg

KOHL VERLAG

Stationenlernen Englisch

Band 2: food, at home, at school

1. Digitalauflage 2018

© Kohl-Verlag, Kerpen 2018
Alle Rechte vorbehalten.

Inhalt: Milena Angioni

Coverbilder: © dizain, Sabphoto, koszivu & macrovector - fotolia.com

Grafik & Satz: Eva-Maria Noack & Kohl-Verlag

Bestell-Nr. P12 132

ISBN: 978-3-96040-896-3

Bildquellen:

Seite 8: © tanarch - AdobeStock (6x); **Seite 17/18:** © Insdas - AdobeStock.com; **Seite 43:** © kriola - AdobeStock.com; © mipan - AdobeStock.com; © lukasvi-deo - AdobeStock.com; © Winne - AdobeStock.com; **Seite 45/46:** © kriola - AdobeStock.com; **Seite 47/48:** © Gouraud Studio - AdobeStock.com; **Seite 49/50:** © Igor Zakowski - AdobeStock.com; **Seite 56:** © GraphicsRF - AdobeStock.com
alle restlichen Illustrationen: © clipart.com

www.kohlverlag.de

© Kohl-Verlag, Kerpen 2018. Alle Rechte vorbehalten.

Das Werk und seine Teile sind urheberrechtlich geschützt und unterliegen dem deutschen Urheberrecht. Jede Nutzung in anderen als den gesetzlich zugelassenen Fällen bedarf der vorherigen schriftlichen Einwilligung des Verlages (§ 52 a Urhg). Weder das Werk als Ganzes noch seine Teile dürfen ohne Einwilligung des Verlages eingescannt, an Dritte weitergeleitet, in ein Netzwerk wie Internet oder Intranet eingestellt oder öffentlich zugänglich gemacht werden. Dies gilt auch bei einer entsprechenden Nutzung in Schulen, Hochschulen, Universitäten, Seminaren und sonstigen Einrichtungen für Lehr- und Unterrichtszwecke.

Der Erwerber dieses Werkes in PDF-Format ist berechtigt, das Werk als Ganzes oder in seinen Teilen für den Gebrauch und den Einsatz zur Verwendung im eigenen Unterricht wie folgt zu nutzen:

- Die einzelnen Seiten des Werkes dürfen als Arbeitsblätter oder Folien lediglich in Klassenstärke vervielfältigt werden zur Verwendung im Einsatz des selbst gehaltenen Unterrichts.
- Einzelne Arbeitsblätter dürfen Schülern für Referate zur Verfügung gestellt und im eigenen Unterricht zu Vortragszwecken verwendet werden.
- Während des eigenen Unterrichts gemeinsam mit den Schülern mit verschiedenen Medien, z.B. am Computer, via Beamer oder Tablet das Werk in nicht veränderter PDF-Form zu zeigen bzw. zu erarbeiten.

Jeder weitere kommerzielle Gebrauch oder die Weitergabe an Dritte, auch an andere Lehrpersonen oder pädagogischen Fachkräfte mit eigenem Unterrichts- bzw. Lehrauftrag ist nicht gestattet. Jede Verwertung außerhalb des eigenen Unterrichts und der Grenzen des Urheberrechts bedarf der vorherigen schriftlichen Zustimmung des Verlages. Der Kohl-Verlag übernimmt keine Verantwortung für die Inhalte externer Links oder fremder Homepages. Jegliche Haftung für direkte oder indirekte Schäden aus Informationen dieser Quellen wird nicht übernommen.

Inhalt

Übersicht.....	3 – 5
Methodisch-didaktische Hinweise / Symbole.....	6 – 7
Stationen-Laufzettel	8
Internationalism	9 – 12
Food.....	13 – 24
Fruit and vegetables	25 – 32
At home	33 – 48
At school.....	49 – 56
Animals (farm animals/pets/zoo animals).....	57 – 64

Übersicht

Internationalism

Station	Seiten	G/E	E / P	benötigte Materialien
Internationalism I	9/10	☉	E/P	Bleistift, Buntstifte
Internationalism II	11-12	☉	E/P	Bleistift, Buntstifte
Internationalism III	11-12	★	E	Bleistift, Buntstifte

Food

Station	Seiten	G/E	E / P	benötigte Materialien
Food I	13/14	☉	E/P	Bleistift, Buntstifte
Food II	15/16	☉	E/P	Buntstifte
Food III	15/16	☉	E/P	Bleistift, Buntstifte
Food IV	17/18	★	E	Bleistift

Übersicht

Food

Station	Seiten	G/E	E / P	benötigte Materialien
Food V	17/18	★	E	Bleistift
Food VI	19	★	E/P	Klebstoff, Schere, Prospekte
Food VII	20	★	E/P	Buntstifte, Klebstoff, Schere, Prospekte
Food VIII	21/22	★	E/P	Bleistift, Buntstifte
Food IX	23/24	★	P	Bleistift, Buntstifte

Fruit and vegetables

Station	Seiten	G/E	E / P	benötigte Materialien
Fruit and vegetables I	25/26	⊙	E/P	Bleistift, Buntstifte
Fruit and vegetables II	25/26	⊙	E/P	Bleistift, Buntstifte
Fruit and vegetables III	27/28	⊙	E/P	Bleistift, Buntstifte
Fruit and vegetables IV	27/28	⊙	E/P	Bleistift, Buntstifte
Fruit and vegetables V	29/30	★	E/P	Bleistift, Buntstifte
Fruit and vegetables VI	29/30	★	E/P	Bleistift, Buntstifte
Fruit and vegetables VII	31/32	⊙	E	Bleistift, Buntstifte
Fruit and vegetables VIII	31/32	⊙	E	Bleistift, Buntstifte

At home

Station	Seiten	G/E	E / P	benötigte Materialien
At home I	33/34	⊙	E/P	Klebstoff, Schere, Bleistift
At home II - the living room	35/36	⊙	E/P	Bleistift, Buntstifte
At home III - in the kitchen	37/38	★	E/P	Buntstifte, Klebstoff, Schere, Prospekte
At home IV - in the dining room	39/40	★	E/P	Bleistift, Buntstifte
At home V - in the bathroom	41/42	⊙	E/P	Bleistift, Buntstifte
At home VI - in the bathroom	41/42	★	E	Bleistift, Buntstifte
At home VII - in your room	43	⊙	E	Bleistift, Buntstifte

Benötigte Materialien

At home

Station	Seiten	G/E	E / P	benötigte Materialien
At home VIII - in your room	43	★	E/P	Bleistift, Buntstifte
At home IX- in your room	44	⊙	E/P	Buntstifte, Schere, Prospekte, Klebstoff
At home X- in your room	45/46	★	E	Bleistift, Buntstifte
At home XI - in your room	45/46	★	E	Bleistift, Buntstifte
At home XII	47/48	⊙	E/P	Bleistift, Buntstifte
At home XIII	47/48	⊙	E/P	Bleistift, Buntstifte

At school

Station	Seiten	G/E	E / P	benötigte Materialien
At school I	49/50	⊙	E/P	Bleistift, Buntstifte
At school II	49/50	★	E	Bleistift, Buntstifte
At school III	51/52	★	E	Bleistift, Buntstifte
At school IV	51/52	★	E/P	Bleistift, Buntstifte
At school V	53/54	⊙	E	Bleistift, Buntstifte
At school VI	53/54	⊙	E/P	Klebstoff, Schere
At school VII	55	⊙	P	Schere
At school VIII	56	⊙	E/P	Bleistift, Klebstoff, Schere, Prospekte

Animals

Station	Seiten	G/E	E / P	benötigte Materialien
Animals I – farm animals	57/58	⊙	E/P	Bleistift, Buntstifte
Animals II – farm animals	57/58	★	E	Bleistift, Buntstifte
Animals III – pets	59/60	⊙	E/P	Bleistift, Buntstifte
Animals IV – pets	59/60	★	E	Bleistift, Buntstifte
Animals V – pets	61/62	★	E/P	Bleistift, Buntstifte
Animals VI – zoo animals	63/64	⊙	E/P	Bleistift, Buntstifte
Animals VII – zoo animals	63/64	★	E	Bleistift, Buntstifte

Einsatz der Materialien

Sehr geehrte Kolleginnen und Kollegen,

das hier vorliegende Stationenlernen zum Englischunterricht Klasse 3 und 4 dient dem zusätzlichen Einsatz im Englischunterricht.

Die Reihenfolge der Stationen ist frei wählbar. So können Sie je nach bearbeitetem Themenfeld die entsprechenden Stationen einsetzen. Ebenfalls können die Schülerinnen und Schüler innerhalb der einzelnen Themen die Stationen nach ihrem Wissensstands bearbeiten. Die Themenfelder sind dem Curriculum für die 3. und 4. Klasse entnommen.

Bei einigen Stationen müssen Sie als Lehrkraft Lesetexte vortragen, damit die Schülerinnen und Schüler entsprechend die Aufgabe bearbeiten können. Auf manchen Lösungskarten muss die entsprechende Lösung (zweifärbig) eingekreist werden, z. B. im Kapitel „Food“.

Einige Stationen müssen in Einzelarbeit erstellt werden, andere wiederum werden zunächst in Einzelarbeit erstellt und dann in Partnerarbeit ausgetauscht.

Stationen:

Der Stationen-Laufzettel enthält bewusst keine Nummerierung, um einen flexiblen Einsatz zu gewährleisten. So kann jeder selbst entscheiden, welche Stationen er bearbeiten möchte. Sie können aber auch nach Belieben die Stationen nummerieren, um so die Schüler bewusst von Aufgabe zu Aufgabe zu lenken.

Stationen-Laufzettel:

Der Stationen-Laufzettel ist so konzipiert, dass die Lehrkraft oder die Schülerinnen und Schüler die Stationsnummer und den Stationennamen selbst eintragen. Die Schüler und Schülerinnen haken dann selbstständig ab, welche Station sie bearbeitet haben. Nach der Selbstkorrektur wird ein weiterer Haken entweder durch die Lehrkraft oder durch den Schüler gesetzt. In Form eines Smileys wird in der letzten Spalte vermerkt, wie die Aufgabe bewältigt wurde (excellent, good, once again).

Grund- und Expertenaufgaben:

Innerhalb der Themenfelder gibt es Aufgaben im Grundniveau, die mit einem Punkt markiert sind und Aufgaben im Expertenniveau, die mit einem Stern gekennzeichnet sind. Grundaufgaben werden zunächst von allen Schülern bearbeitet. In den Expertenaufgaben sollen weiterführende und vertiefende Inhalte bearbeitet werden. Diese sollten im Anschluss bearbeitet werden oder können auch für die Binnendifferenzierung genutzt werden. Sie als Lehrkraft können die Stationen – je nach Leistungsstand Ihrer Klassen – individuell kennzeichnen.

Einsatz der Materialien

Vorbereitungen:

Manche Stationen benötigen eine Vorbereitung der Lösungskarte. Welche Vorbereitungen bzw. Zusatzmaterialien (Kataloge, Prospekte, Bilder, Fotos) zu den Stationen erforderlich sind, entnehmen Sie bitte unter der Auflistung „Benötigte Materialien“.

Lösungen:

Manche Aufgaben haben individuelle Lösungen. Hier geht es primär um das Erlernen und Festigen des Wortschatzes. Zu anderen Aufgaben gibt es Lösungen. Sie können die Lösungskarten einmal kopieren und laminieren und an der jeweiligen Station umgedreht oder verdeckt hinterlegen oder nach Bearbeiten der Aufgaben aushändigen. So geben Sie die Kontrolle in die Verantwortung des jeweiligen Schülers. Wahlweise können Sie die Kontrolle auch in Partnerarbeit bearbeiten lassen oder diese selbst übernehmen. Selbstverständlich steht es Ihnen frei, die Korrektur selbst zu übernehmen.

Symbole:



Stift / Buntstifte / Wachsmalstifte



Grundniveau



Kataloge, Prospekte



Expertenniveau



Bilder, Fotos



Einzelaufgabe



Klebstoff



Partneraufgabe



Schere

Wir wünschen Ihnen viel Spaß beim Einsatz der Materialien.
Ihr Kohl-Verlag und

Milena Angioni