

Gesellschaftsmagazin für psychoaktive Kultur

Lucy's Rausch

Christian Rättsch: Ayahuasca-Oper

Psychoaktive Orchideen

Erfahrungen mit CBD

Wolf-Dieter Storl: Titanische Illusionen

Sananga: Psychoaktive Augentropfen

Martina Hoffmann im Interview


Nr. 8 / Herbst 2018 CHF 18.50 / € (D) 14.80 / € (A) 15.30

Lucy's Rausch

Gesellschaftsmagazin für psychoaktive Kultur

HANF + KUNST + PARTY + ETHNOBOTANIK



A vibrant red liquid splash is visible on the left side of the image, set against a solid blue background. The splash originates from the top left and extends downwards, with several smaller droplets scattered to the right.

Die Haltung des einzelnen Menschen
gegenüber dem Phänomen des «Rausches»
wird weitgehend durch die Tabus
seiner Gesellschaft bestimmt.

RUDOLF GELPKE





**Wolf-Dieter Storl:
Titanische Illusionen**

Seite 26



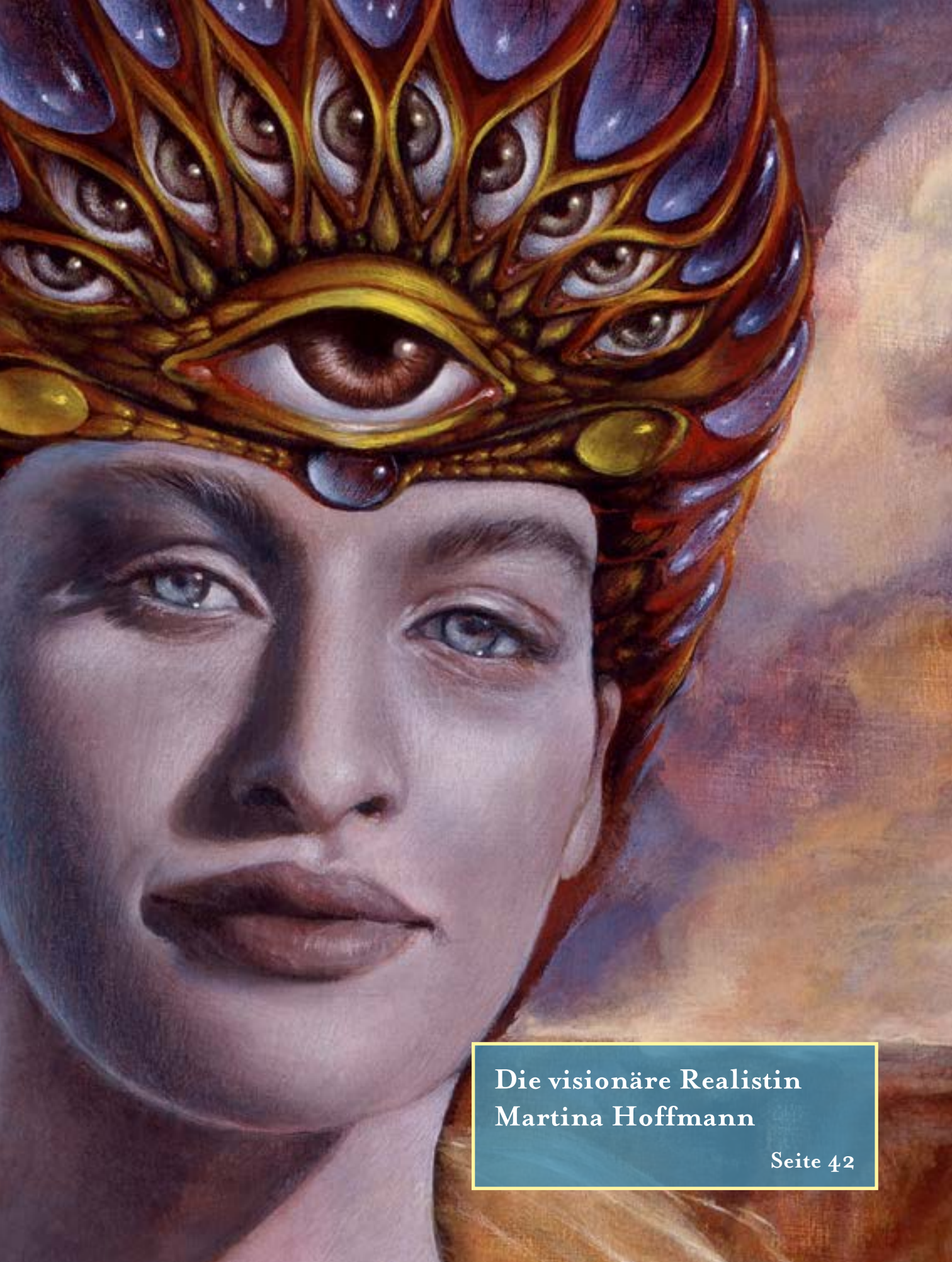


Frei zugänglich:
Erfahrungen mit CBD

Seite 55



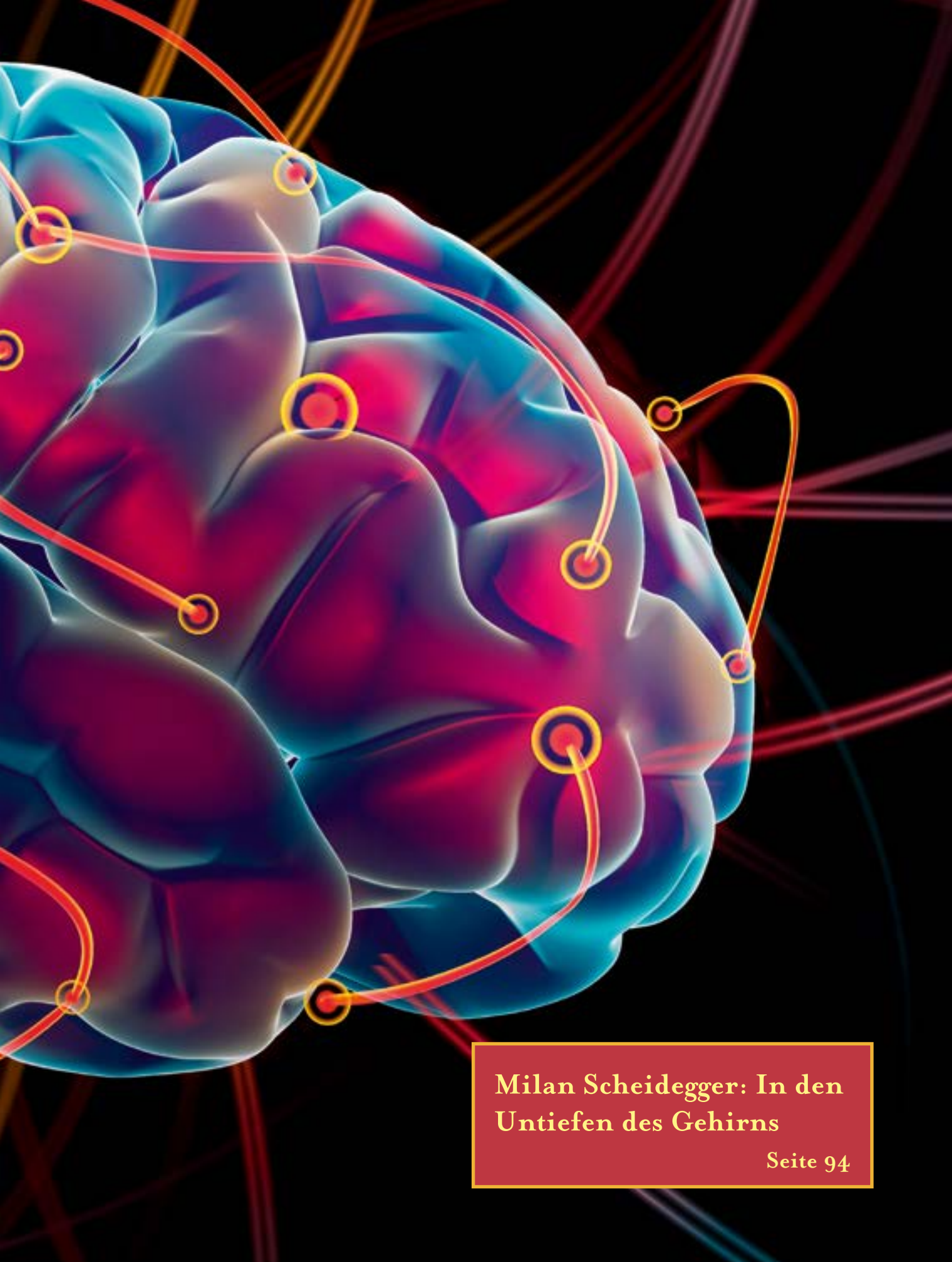
Bild: Martina Hoffmann; *The Muse of Conscious Awakening*, 2001, Öl auf Leinwand, 40x30 cm



**Die visionäre Realistin
Martina Hoffmann**

Seite 42





**Milan Scheidegger: In den
Untiefen des Gehirns**

Seite 94

Lucy's INHALT

13 Editorial
Markus Berger

21 Wenn wir wüssten ...
Klartext von Roger Liggendorfer

37 Von Vorerfahrungen und Vorspeisen
Coustos Psychedelikatessen

KUNST

32 Orpheus
und
Ayahuasca
Christian
Rätsch



42 Wie Visionen
auf die Leinwand kommen
Die visionäre Realistin
Martina Hoffmann
Claudia Müller-Ebeling



61 E.T.A. Hoffmann –
Rauch und Rausch
Das
Göttliche
schauen
und berühren
Wolfgang
Bauer



CANNABIS

55 Frei zugängliche
Entspannung
Erfahrungen
mit CBD
Susanne G. Seiler



105 Terpene im Cannabis
Unsichtbare Botschafter
mit Potential
Michael Knodt



ETHNOBOTANIK

38 Die Traubenorchidee
Dendrobium nobile
Eine Bestandsaufnahme
14 Jahre nach ihrer Entdeckung
als psychoaktive Pflanze
Markus Berger

